

Afrapportering

TITEL

Melsortsforsøg – afprøvning af sorter til anvendelse til kartoffelstivelsesproduktion.

FORMÅL:

- At afprøve egnede sorter til produktion af kartoffelstivelse.
- At afprøve sorternes egenskaber mht. udbytte, stivelsesprocent, skimmelresistens og knoldkvalitet
- At belyse sorternes anvendelsesmuligheder til hhv. tidlig – og sen optagning ved at lave 2 optagningstider, primo september og primo oktober.

RESUME:

Forsøgsserien er startet i 2003, og der er en løbende udskiftning af sorterne efterhånden, som de har været afprøvet i 3 år.

Forsøgene er placeret 3 steder i landet i Flauenskjold ved Landbo Nord, i Grove ved Forsøgsvirksomheden Ytteborg og på Danmarks Jordbrugsforsknings forsøgsstation, St. Jynde vad i Sønderjylland. Efter 2006 har sorterne Seresta og Kardent været afprøvet i 3 år. Tomba har sortsrepræsentanten valgt at trække ud efter kun 1 års afprøvning. Sorterne vil erstattes af nye sorter i 2007.

Forsøget med usprøjtede parceller til undersøgelse af sorternes resistens mod kartoffelskimmel har i 2006 været placeret på Danmarks Jordbrugsforskning i St. Jynde vad. KMC og AKV har samtidigt i selvfinansierede forsøg set på om skimmeludviklingen har været tilsvarende på de to lokaliteter.

PROJEKTETS RESULTAT:

Udbytteresultaterne kan ses i Oversigt over landsforsøgene 2006 i afsnit Q s. 307.

http://www.lr.dk/planteavl/diverse/oversigten_2006.pdf. Enkeltforsøgets resultater kan findes på Nordic Field Trial System sammen med forsøgsplanen for forsøgene.

Resultatet for de usprøjtede parceller på St. Jynde vad er vedlagt som bilag.

Resultaterne fra disse forsøg er basis for rådgivningen på valg af melkartoffelsort i kartoffelerhvervet og ved de landøkonomiske foreninger.

OFFENTLIGGØRELSE:

- Oversigt over landsforsøgene 2006
- Dansk Kartoffelstivelse November 06, 15 årg. nr. 4
- Kartoffelmarkdag i Grove 1. august 2006
- KMC avlermøde 5. februar 2007 på Remisen i Brande, 7. februar 2007 på Søgården i Sunds og 8. februar 2007 på Agerskov Kro.
- AKV avlermøde 24. januar 2007 på Hjallerup Kro

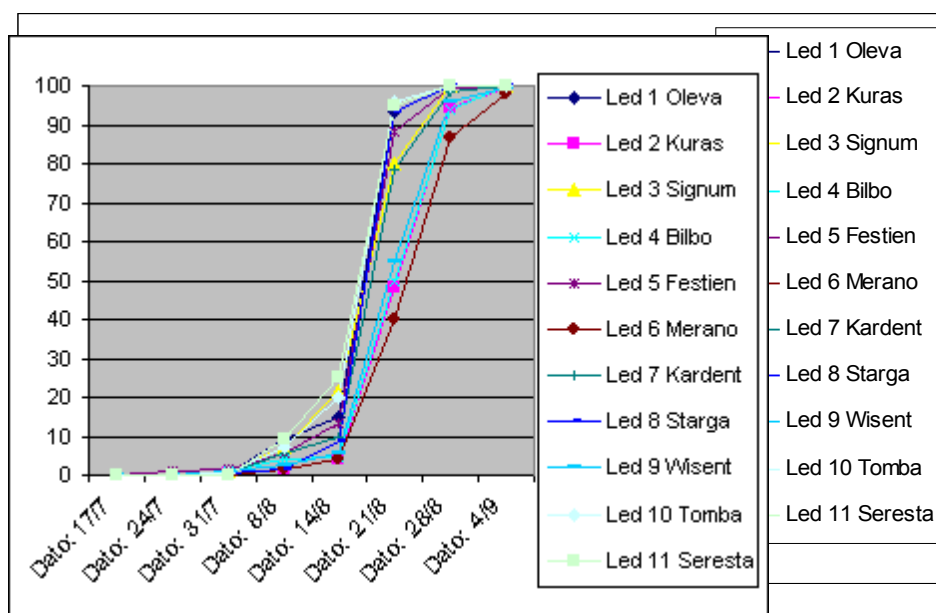
PROJEKTDELTAGERE.

Landbo Nord, AKV-Langholt, Forsøgsvirksomheden ”Ytteborg”, St. Jynde vad og KMC. KMC er projektkoordinator.

Med venlig hilsen
Annette Dam Jensen
KMC

Skimmelbedømmelse Usprøjtede

		Dato: 17/7	Dato: 24/7	Dato: 31/7	Dato: 8/8	Dato: 14/8	Dato: 21/8	Dato: 28/8	Dato: 4/9
Led 1	Oleva	0	0,2	0,5	9	15	93,3	100	
Led 2	Kuras	0	0	0,3	1,6	4	48,3	94,3	
Led 3	Signum	0	0,1	0,8	7	21,7	80	100	
Led 4	Bilbo	0	0,2	0,8	4,3	4,7	50	93,7	
Led 5	Festien	0	0,8	1,5	5,7	13,3	88,3	99,3	
Led 6	Merano	0	0	0,2	1,7	4	40	86,7	
Led 7	Kardent	0	0	0,7	5,7	10	78,3	98,7	
Led 8	Starga	0	0,1	0,3	1,3	8,7	93,3	100	
Led 9	Wisent	0	0	0,8	2,7	5,7	55	95,7	
Led 10	Tomba	0	0	0,3	7,3	20	96	100	
Led 11	Seresta	0	0	0,2	9	25	95	100	



Konklusion: Kurverne for skimmeludviklingen i 2006 ligner meget kurverne fra tidligere år. Dog skal det bemærkes at sorterne Wisent, Merano, Bilbo og Kuras har klaret kampen mod skimlen lidt længere end de andre sorter. Der har de sidste par år været meget spørgsmål om Kuras' resistens var ved at være nedbrudt og i dette års forsøg på Jydevad kan man konstatere at resistensen for Kuras ikke er nedbrudt på denne lokalitet.