

	Forebyggelse af virusinfektion ved bejdsning med imidacloprid
--	--

A. Projektperiode 2008

B. Projektets hovedresultater og konklusioner
--

Kartoffelvirus Y udgør et stigende problem på grund af en tidlig og stor smittespredning med bladlus som følge af milde vintre. I 20 tilfældige marker hvoraf 10 marker er bejdsset med henholdsvis Prestige FS 370 (imidacloprid+pencycron) og Monceren FS 250 (pencycron) er der udtaget 100 knolde til test for kartoffelvirus Y i en afstand på 15 og 75 meter fra skel eller hegn. Forsøgene i 2008 viser, at der er en tendens til at Prestige FS 370 nedsætter angrebet af virus 75 meter fra hegn ved ekstremt høje virusangreb, men at forsøgene ikke kan sige noget om effekten ved et lavere angrebsniveau. Undersøgelsen i 2008 kan således ikke besvare spørgsmålet om Prestige FS 370 kan hindre en spredning af virus i læggekartofler ved et lavt smittetryk. Undersøgelsen indikerer dog, at Prestige FS 370 har en effekt på spredning af virus ved et usædvanligt højt smittetryk. Bejdsning med Prestige i brugskartofler primært til stivelse kan have en effekt på smittetrykket i nærtliggende læggekartofler.

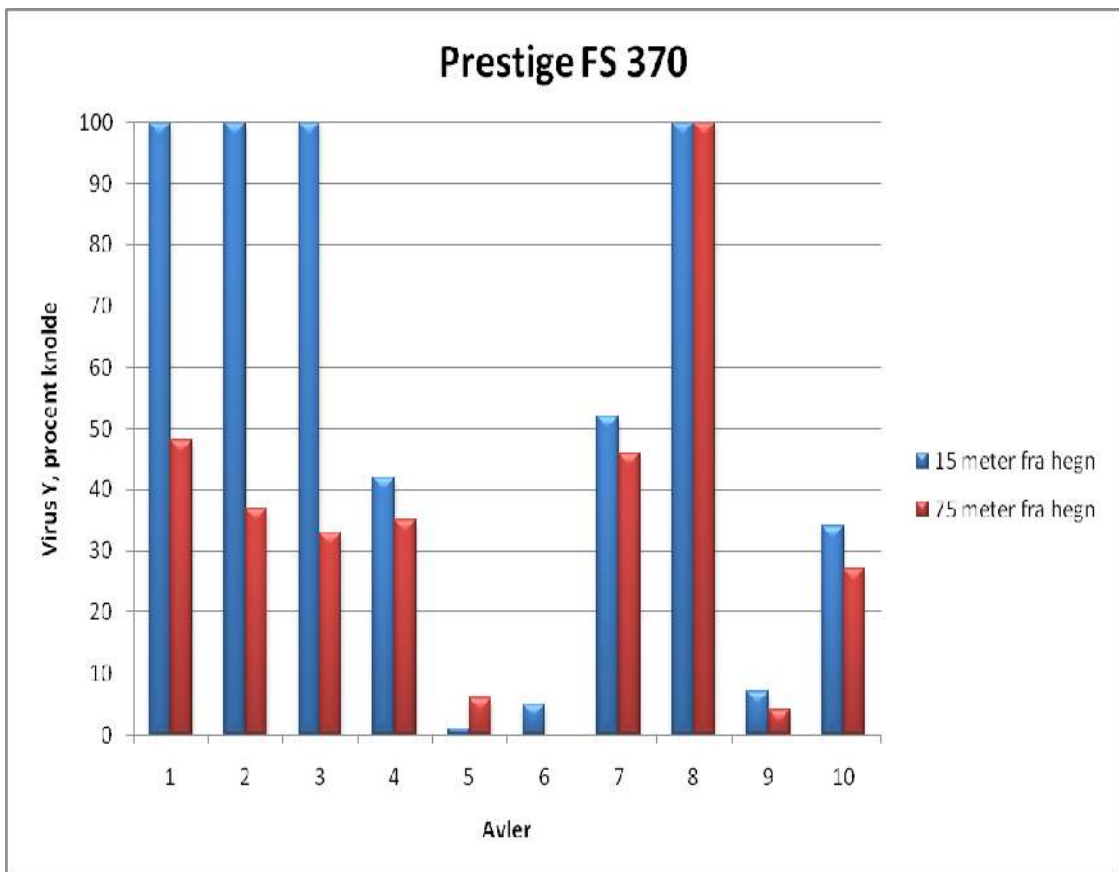
C. Projektets faglige forløb

Projektforløbet:

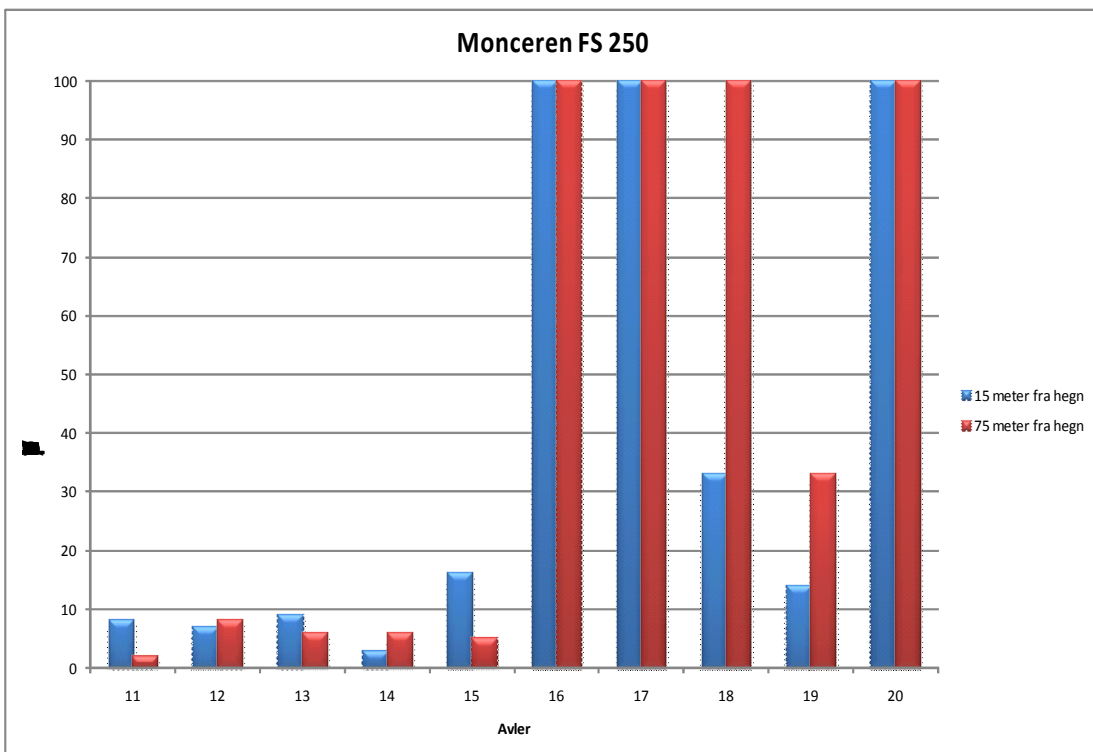
Projektet har været udført planmæssigt.

Projektets resultater:

Forsøgene i 2008 viser, at der er en tendens til at Prestige FS 370 nedsætter angrebet af virus 75 meter fra hegn ved ekstremt høje virusangreb, men at forsøgene ikke i 2008 kunne sige noget om effekten ved et mere normalt angrebsniveau (Figur 1 og 2).



Figur 1. Procent virusinficerede knolde 15 og 75 meter fra hegn i 10 tilfældige marker bejdset med Prestige FS 370



Figur 2. Procent virusinficerede knolde 15 og 75 meter fra hegn i 10 tilfældige marker bejdset med Monceren FS 250

Samarbejde med andre:

Projektet er gennemført i et samarbejde mellem Danespo og Dansk Landbrugsrådgivning, Landscentret.

Projektets regnskab:

Der er ingen afvigelser i forhold til budget.

D. Offentliggørelse vedr. projektet

Projektets resultater er præsenteret på konsulenttræf den 24. februar 2009, hvor størstedelen af konsulenter og rådgivere, som beskæftiger sig med kartofler deltog. Forsøgsresultaterne vil blive præsenteret i Oversigt over Landsforsøg 2009.

E. Projektansvarlig

Landskonsulent Lars Bødker, tlf. 8740 5452, e-mail: lab@landscentret.dk.